

«KARJALAKÉLO»

СТРОИТЕЛЬСТВО ДОМОВ, БАНЬ,
БЕСЕДОК И АКСЕССУАРОВ
ИЗ КАРЕЛЬСКОЙ СУХОСТОЙНОЙ СОСНЫ KELO

КАТАЛОГ

Архангельск (8182)63-90-72	Калининград (4012)72-03-81	Новосибирск (383)227-86-73	Сочи (862)225-72-31
Астана +7(7172)727-132	Калуга (4842)92-23-67	Омск (3812)21-46-40	Ставрополь (8652)20-65-13
Астрахань (8512)99-46-04	Кемерово (3842)65-04-62	Орел (4862)44-53-42	Сургут (3462)77-98-35
Барнаул (3852)73-04-60	Киров (8332)68-02-04	Оренбург (3532)37-68-04	Тверь (4822)63-31-35
Белгород (4722)40-23-64	Краснодар (861)203-40-90	Пенза (8412)22-31-16	Томск (3822)98-41-53
Брянск (4832)59-03-52	Красноярск (391)204-63-61	Пермь (342)205-81-47	Тула (4872)74-02-29
Владивосток (423)249-28-31	Курск (4712)77-13-04	Ростов-на-Дону (863)308-18-15	Тюмень (3452)66-21-18
Волгоград (844)278-03-48	Липецк (4742)52-20-81	Рязань (4912)46-61-64	Ульяновск (8422)24-23-59
Вологда (8172)26-41-59	Магнитогорск (3519)55-03-13	Самара (846)206-03-16	Уфа (347)22948 -12
Воронеж (473)204-51-73	Москва (495)268-04-70	Санкт-Петербург (812)309-46-40	Хабаровск (4212)92-98-04
Екатеринбург (343)384-55-89	Мурманск (8152)59-64-93	Саратов (845)249-38-78	Челябинск (351)202-03-61
Иваново (4932)77-34-06	Набережные Челны (8552)20-53-41	Севастополь (8692)22-31-93	Череповец (8202)49-02-64
Ижевск (3412)26-03-58	Нижний Новгород (831)429-08-12	Симферополь (3652)67-13-56	Ярославль (4852)69-52-93
Казань (843)206-01-48	Новокузнецк (3843)20-46-81	Смоленск (4812)29-41-54	

СОЗДАЕТ ПРИРОДА, СОЗИДАЕМ – МЫ!

Деревянное зодчество Карелии – это не просто красота, изысканность и долговечность. Это мудрый компромисс между простотой форм и естественным изяществом линий. Искусство, которое передается от поколения к поколению, основанное на уважении к природе и в то же время – на стремлении человека к комфорту.

Бережно сохраняя старинные традиции карельских плотников, мы используем новейшие технологии производства самых разных деревянных конструкций – начиная от срубов домов, заканчивая малыми архитектурными формами и столярными изделиями. Самое главное – все, что мы производим, делается из экологически чистого материала: карельской сосны, отличающейся высокой плотностью и долговечностью, и ели – традиционного строевого леса, используемого в малоэтажном домостроении. Ну а самым ценным материалом, с которым мы гордимся работать, является кело – знаменитая сухостойная сосна, ко



КОМПАНИЯ «KARJALAKELO» – ЭТО КОМАНДА ОПЫТНЫХ ПРОФЕССИОНАЛОВ, МАСТЕРОВ ИСКРЕННЕ ВЛЮБЛЕННЫХ В СВОЮ РАБОТУ И РАДЕЮЩИХ ЗА ЕЁ ВЫСОКОЕ КАЧЕСТВО НА ВСЕХ ЭТАПАХ СТРОИТЕЛЬСТВА.

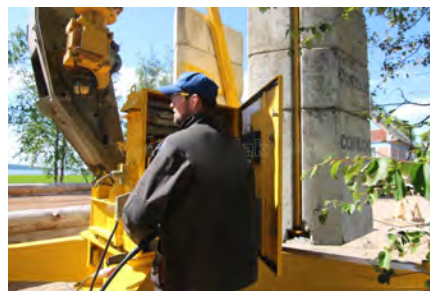


ПРОДУКЦИЯ КОМПАНИИ – ЭТО НЕ ТОЛЬКО ВЫСОКОЕ КАЧЕСТВО И ПРЕСТИЖ, НО ЕЩЕ И ЗДОРОВАЯ АТМОСФЕРА: ДЕРЕВО ДЫШИТ, ПОЭТОМУ ЗИМОЙ В ДОМЕ ВСЕГДА ТЕПЛО, А ЛЕТОМ – ПРОХЛАДНО, ПРИ ЭТОМ, В ЛЮБОЕ ВРЕМЯ ГОДА УРОВЕНЬ ВЛАЖНОСТИ ВСЕГДА ОПТИМАЛЕН.

НУ, А В БАНЬКЕ, ПОСТРОЕННОЙ РУКАМИ НАШИХ СПЕЦИАЛИСТОВ, ПАР ВСЕГДА БУДЕТ ЛЕГКИМ!



РУБКА БУДУЩИХ СРУБОВ НА НАШЕМ ПРЕДПРИЯТИИ ПРОИЗВОДИТСЯ НА СТРОИТЕЛЬНОЙ ПЛОЩАДКЕ В ПЕТРОЗАВОДСКЕ (столица Республики Карелия), В НЕПОСРЕДСТВЕННОЙ БЛИЗОСТИ ОТ СОРТИРОВОЧНОЙ ПЛОЩАДКИ. ПРИ ЖЕЛАНИИ КЛИЕНТ МОЖЕТ КОНТРОЛИРОВАТЬ ПОДБОР КАЖДОГО БРЕВНА ДЛЯ СВОЕГО БУДУЩЕГО ДОМА.



ТАКЖЕ МЫ ОСУЩЕСТВЛЯЕМ РУБКУ ПО МЕСТУ И ДАЛЬНЕЙШЕЕ СТРОИТЕЛЬСТВО ДОМА ЛЮБОЙ СЛОЖНОСТИ ПОД КЛЮЧ. КОМПЛЕКТАЦИЯ НЕОБХОДИМЫМИ СТРОЙМАТЕРИАЛАМИ В ЭТОМ СЛУЧАЕ ОСУЩЕСТВЛЯЕТСЯ С СОБСТВЕННОЙ ПИЛОРАМЫ.

НА СЕГОДНЯШНИЙ ДЕНЬ КОМПАНИЯ «KARJALAKELO» ПРЕДЛАГАЕТ ВАМ СЛЕДУЮЩИЕ УСЛУГИ:



- ИЗГОТОВЛЕНИЕ СРУБОВ, СТРОИТЕЛЬСТВО ПОД «КЛЮЧ» ИЗ ОКОРЕННОГО, ПОД РУБАНОК, СТРОЕВОГО ЛЕСА СОСНЫ И ЕЛИ;
- РЕСТОВРАЦИЯ СРУБОВ;
- КОНОПАТКА СРУБОВ, ЗАДЕЛКА ЩЕЛЕЙ, ТРЕЩИН;
- НАРУЖНАЯ И ВНУТРЕННЯЯ ШЛИФОВКА СРУБОВ;
- ОТБЕЛИВАНИЕ СРУБОВ, ОБРАБОТКА СЕПТИКОМ, АНТИПИРЕНАМИ, ПОКРЫТИЕ ЗАЩИТНЫМИ СОСТАВАМИ, ТОНИРОВКА ФАСАДОВ И ИНТЕРЬЕРОВ;
- ИЗГОТОВЛЕНИЕ СРУБОВ ДОМОВ В КАРЕЛИИ И ПО ВСЕМУ МИРУ;
- ИЗГОТОВЛЕНИЕ СРУБОВ ПОД КЛЮЧ.



Что такое дом из kelo?

- Дом из сухарника - это высокое качество домостроения (практически полное отсутствие усадки и сохранение неизменного вида бревна, и вследствие бревенчатого сруба);
- Дом из сосны КЕЛО - это абсолютно экологичный дом (северные деревья росли и набирали силу еще в давние времена в труднодоступных районах, вдали от загрязненной среды);
- Деревянный дом из kelo - это дом, сохранивший все природные свойства (солнце, ветер, сухой климат северных районов обеспечивают минимальную влажность древесины, и дерево не нуждается в заводской обработке или обработке химическими реагентами);
- Дом из сухостоя - это жилище с неповторимым интерьером: колорит «серебряного» сруба не захочется прятать под новейшими стройматериалами, благородный серый цвет, естественная фактура не требуют дополнительной отделки, их оттенок умиротворяет и успокаивает;
- Дом из карельского сухарника - это естественный климат контроль. Насыщенные хвойным ароматом стены не задерживают дурные запахи, например, от курения («умный» материал сам оптимально «регулирует» и сохраняет влажность и кислородный баланс);

В доме из кело круглый год поддерживается оптимальный микроклимат, максимально комфортная температура и особенная эстетическая и психологическая атмосфера.

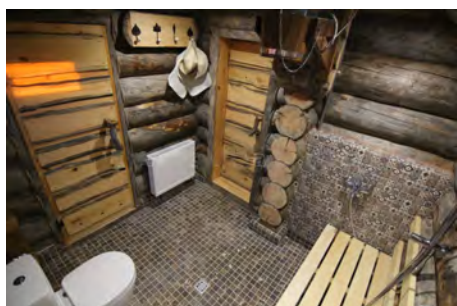


Что такое баня из кело?

Баня из сухостоя кело - отсутствие какой-бы то ни было обработки. Свежее хвойное дерево плохо реагирует на повышенную температуру и влажность, быстро темнеет и трескается, выделяет смолу. Чтобы этого не допустить, требуется обработка. С кело в этом нет необходимости - все, что можно было вытопить из него, сделала сама природа.



Баня из кело - это баланс влажности и температуры. Бревна хвойных пород быстро впитывают пар, сохраняя при этом постоянную температуру и влажность в парильной.



Беседки, мостики



ВСЕ НОВОЕ — ХОРОШО ЗАБЫТОЕ СТАРОЕ

Сегодня это высказывание в полной мере относится к такому древнему материалу домостроения, как дерево, использовавшееся нашими предками еще несколько сотен лет назад. Деревянное домостроение не теряет своей актуальности и сегодня, особенно на фоне искусственных, синтетических материалов, наводнивших строительный рынок. Ведь дерево - материал, который испокон веков уважался и ценился нашими прадедами за свои уникальные природные и строительные свойства.

По мнению специалистов, в ближайшем будущем популярность его будет только расти. Это связано с тем, что очень многие горожане в своем стремлении вырваться из «каменных джунглей» пыльного города, останавливают выбор на «дышащем», комфортном, экологичном жилье. А этим требованиям сполна отвечает рубленый дом из дерева, тем более, что стоимость здания из материалов на основе дерева вполне сравнима с жильем из кирпича, газобетона или шлакоблоков. Мода на элитное, дорогостоящее, комфортное, прочное жилье из дерева возрождает к жизни несправедливо почти забытые технологии деревянного домостроения и внутренней отделки помещений.

Таких, например, как деревянная (черепица) **ДРАНКА**.

В настоящее время в Европе и Северной Америке царит мода на использование в строительстве долговечных, качественных и непременно экологически чистых материалов. Всем этим требованиям сполна отвечает кровельная дрань.



Для изготовления деревянной (черепицы) используют отборную, высококачественную древесину. Таковую, которая обладает зрелым возрастом, плотными годовыми кольцами, что является показателем высокой прочности дерева.

Этим требованиям лучше всего отвечает северная древесина и особенно - осина. Почему именно северная?

КАРЕЛЬСКИЕ ЛЕСА – единственный в своем роде материал. В отличие от дерева, растущего, например, в средней полосе, суровый климат севера, сильная железистость почвы делают карельское дерево закаленным, костянистым, без рыхлости, прочным. Такой материал просто идеален для изготовления дранки. И подбор древесины для дранки на протяжении столетий не претерпел существенных изменений. Когда-то наши деды неторопливо выбирали здоровую, зрелую древесину. В дело шли столетние стволы 30-40 сантиметров в диаметре. С тщательно выбранных стволов удаляли кору, после рубили пеньки-заготовки. Затем вручную драли чурки, делая плахи. Били эти дощечки креплениями (деревянными шипами), доводя толстую плаху до тонкого лепестка толщиной всего 5 миллиметров и шириной 10-14 сантиметров. Эта технология во многом соблюдается нашими карельскими мастерами на финскую дрань, согласно ГОСТу 1936 года до наших дней. С одного дерева только 30% древесины идет на дранку, а с одного кубометра леса можно изготовить до 10 квадратных метров дорогостоящего материала.

Мастеров, способных на современном уровне профессионально восстановить технологию создания и установки финской драни и дать гарантию на длительный срок ее службы, можно сегодня перечесть по пальцам. 7 лет назад, изучив все виды кровли, технологию производства финской драни освоили наши карельские мастера. Работая со многими видами древесины, мы выделили из всего многообразия осину – огнестойкую, прочную, отлично держащую температурный режим, создающую микроклимат в помещении.



ОСНОВНОЕ ПРЕИМУЩЕСТВО КРОВЛИ ИЗ ДРАНКИ — это высочайшая экологичность. При всей своей высокой степени герметичности она сохраняет дышащие свойства. В полном смысле слова это «живое», а не «мертвое» покрытие – дышащее, но в то же время, не поддающееся гниению. Такой крыше не опасен конденсат – один из главных врагов кровельного покрытия новых поколений. Не секрет, что даже при соблюдении всех правил монтажа, современные искусственные материалы не способны обеспечить подобный уровень вентиляции.



ДЕЛО В ТОМ, ЧТО ТЕХНОЛОГИЯ, ОПРОБОВАННАЯ ПОКОЛЕНИЯМИ, ГАРАНТИРУЕТ, ЧТО КОНДЕНСАТУ НЕТ МЕСТА ПОД ГРАМОТНО СМОНТИРОВАННОЙ ДЕРЕВЯННОЙ КРОВЛЕЙ.

При намокании лепестки дранки набухают и плотно скрепляются. При сухой погоде они усыхая раскрываются, и влага выветривается из подкровельного пространства. Можно сказать, что это «умная» крыша, которая проветривается себя сама. При чем, делает это в силу природных особенностей своего строения, а не в результате мудреной электроники. Это особенность дранки, созданная самой природой и рукой профессионала-мастера, делает дранку совершенным кровельным покрытием: с неповторимой природной красотой, морозо-, градо- и ветроустойчивостью.

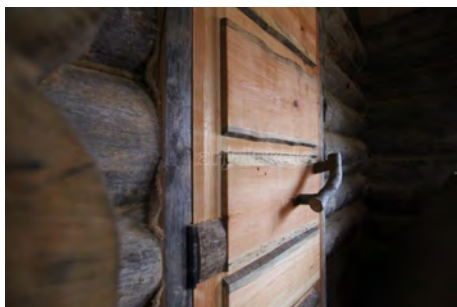
В результате таких многочисленных циклов перепада температуры и сезонных влияний, кровля из дранки всего за пару лет костенеет, превращаясь в «каменную»: прочность ее, при сохранении «дышащих» свойств и постоянного движения, может поспорить с металлом, и даже цвет она приобретает «металлический», благородный: темно серо-синий. Такой кровле не страшны не только конденсат, но и коррозия, скапливание влаги и гниение.



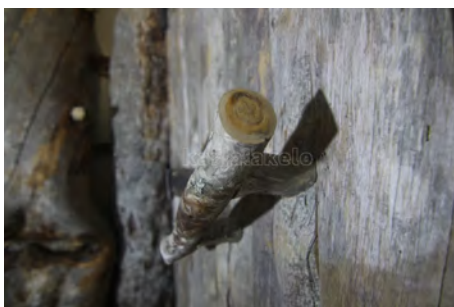
В НАШЕМ СТОЛЯРНОМ КЕЛО-АТЕЛЬЕ ВЫ МОЖЕТЕ ПРИОБРЕСТИ, КАК И ЗАКАЗАТЬ ПО ИНДИВИДУАЛЬНОМУ ЭСКИЗУ И РАЗМЕРАМ ВСЕВОЗМОЖНЫЕ ИЗДЕЛИЯ ИЗ СУХОСТОЙНОЙ КЕЛО СОСНЫ: ОТ ОКОННЫХ БЛОКОВ, ДВЕРЕЙ, КОВАННЫХ ПЕТЕЛЬ, РУЧЕК, ДО ПРЕДМЕТОВ ИНТЕРЬЕРА, МЕБЕЛИ.

К ВАШИМ УСЛУГАМ ТАЛАНТЛИВЫЕ , ВЫСОКО КВАЛИФИЦИРОВАННЫЕ СТОЛЯРА, ЛЮБЯЩИЕ СВОЮ РАБОТУ. КАЖДОЕ ИЗДЕЛИЕ ИЗ КЕЛО СОСНЫ В СИЛУ ПРИРОДНОЙ УНИКАЛЬНОСТИ МАТЕРИАЛА ИМЕЕТ СВОЙ НЕПОВТОРИМЫЙ ВИД.

ДВЕРЬ ТИП А-1 ПОД СТАРИНУ ИЗ СУХОСТОЙНОЙ СОСНЫ КЕЛО



ДВЕРЬ ТИП А-2 ПОД СТАРИНУ ИЗ СУХОСТОЙНОЙ СОСНЫ КЕЛО



ДВЕРЬ ТИП В-1 ПОД СТАРИНУ ИЗ СУХОСТОЙНОЙ СОСНЫ КЕЛО



ДВЕРЬ ТИП В-2 ПОД СТАРИНУ ИЗ СУХОСТОЙНОЙ СОСНЫ КЕЛО



ДВЕРЬ ТИП В-3 ПОД СТАРИНУ ИЗ СУХОСТОЙНОЙ СОСНЫ КЕЛО



ДВЕРЬ ТИП С-1 ПОД СТАРИНУ ИЗ СУХОСТОЙНОЙ СОСНЫ КЕЛО



ДВЕРЬ ТИП С-2 ПОД СТАРИНУ ИЗ СУХОСТОЙНОЙ СОСНЫ КЕЛО



ДВЕРЬ ТИП С-3 ПОД СТАРИНУ ИЗ СУХОСТОЙНОЙ СОСНЫ КЕЛО



ДВЕРЬ ТИП D-1 ПОД СТАРИНУ ИЗ СУХОСТОЙНОЙ СОСНЫ КЕЛО



ДВЕРЬ ТИП D-2 ПОД СТАРИНУ ИЗ СУХОСТОЙНОЙ СОСНЫ КЕЛО



ОБСАДНЫЕ ДВЕРНЫЕ КОРОБКИ ПОД СТАРИНУ ИЗ СУХОСТОЙНОЙ СОСНЫ КЕЛО



ОБСАДНЫЕ ОКОННЫЕ КОРОбКИ ПОД СТАРИНУ ИЗ СУХОСТОЙНОЙ СОСНЫ КЕЛО



ЛЕСТНИЧНЫЕ СТУПЕНИ. СУХОСТОЙ КЕЛО



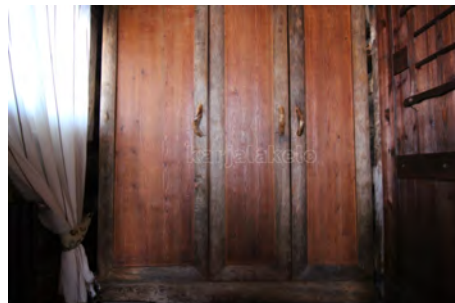
БАЛЯСИНЫ ИЗ СУХОСТОЙНОЙ СОСНЫ КЕЛО



В НАШЕМ СТОЛЯРНОМ КЕЛО-АТЕЛЬЕ ВЫ МОЖЕТЕ ПРИОБРЕСТИ, КАК И ЗАКАЗАТЬ ПО ИНДИВИДУАЛЬНОМУ ЭСКИЗУ И РАЗМЕРАМ ВСЕВОЗМОЖНЫЕ ИЗДЕЛИЯ ИЗ СУХОСТОЙНОЙ КЕЛО СОСНЫ: ОТ ОКОННЫХ БЛОКОВ, ДВЕРЕЙ, КОВАННЫХ ПЕТЕЛЬ, РУЧЕК, ДО ПРЕДМЕТОВ ИНТЕРЬЕРА, МЕБЕЛИ.

К ВАШИМ УСЛУГАМ ТАЛАНТЛИВЫЕ , ВЫСОКО КВАЛИФИЦИРОВАННЫЕ СТОЛЯРА, ЛЮБЯЩИЕ СВОЮ РАБОТУ. КАЖДОЕ ИЗДЕЛИЕ ИЗ КЕЛО СОСНЫ В СИЛУ ПРИРОДНОЙ УНИКАЛЬНОСТИ МАТЕРИАЛА ИМЕЕТ СВОЙ НЕПОВТОРИМЫЙ ВИД.

ШКАФЫ ИЗ СУХОСТОЙНОЙ СОСНЫ КЕЛО



МЕБЕЛЬ ИЗ КАРЕЛЬСКОЙ СУХОСТОЙНОЙ СОСНЫ



ДУШЕВАЯ КОМНАТА. ОТДЕЛКА - СУХОСТОЙ КЕЛО



БРА ИЗ СУХОСТОЙНОЙ СОСНЫ. ВЫСОТА-450



СУНДУК ИЗ СУХОСТОЙНОЙ СОСНЫ 900x380



МЕШОЧКИ-АРОМАТИЗАТОРЫ ДЛЯ ДОМА, ОФИСА, В МАШИНУ (ВНУТРИ СТРУЖКА ИЗ СУХОСТОЙНОЙ СОСНЫ КЕЛО)



ПЕНЬКИ ДЛЯ СИДЕНИЯ ИЗ СУХОСТОЙНОЙ СОСНЫ КЕЛО



АКСЕССУАРЫ ДЛЯ БЫТА ИЗ СУХОСТОЙНОЙ СОСНЫ КЕЛО



ЛАМПЫ-СВЕТИЛЬНИКИ ИЗ СУХОСТОЙНОЙ СОСНЫ КЕЛО ДЛЯ БАНЬ, САУН



ЗАБОР ИЗ СУХОСТОЙНОЙ НЕОБРЕЗНОЙ ДОСКИ КЕЛО



ЦВЕТОЧНИЦЫ ИЗ СУХАРНИКА КЕЛО



ПАНО ИЗ СУХОСТОЙНОЙ СОСНЫ КЕЛО



Архангельск (8182)63-90-72
Астана +7(7172)727-132
Астрахань (8512)99-46-04
Барнаул (3852)73-04-60
Белгород (4722)40-23-64
Брянск (4832)59-03-52
Владивосток (423)249-28-31
Волгоград (844)278-03-48
Вологда (8172)26-41-59
Воронеж (473)204-51-73
Екатеринбург (343)384-55-89
Иваново (4932)77-34-06
Ижевск (3412)26-03-58
Казань (843)206-01-48

Калининград (4012)72-03-81
Калуга (4842)92-23-67
Кемерово (3842)65-04-62
Киров (8332)68-02-04
Краснодар (861)203-40-90
Красноярск (391)204-63-61
Курск (4712)77-13-04
Липецк (4742)52-20-81
Магнитогорск (3519)55-03-13
Москва (495)268-04-70
Мурманск (8152)59-64-93
Набережные Челны (8552)20-53-41
Нижний Новгород (831)429-08-12
Новокузнецк (3843)20-46-81

Новосибирск (383)227-86-73
Омск (3812)21-46-40
Орел (4862)44-53-42
Оренбург (3532)37-68-04
Пенза (8412)22-31-16
Пермь (342)205-81-47
Ростов-на-Дону (863)308-18-15
Рязань (4912)46-61-64
Самара (846)206-03-16
Санкт-Петербург (812)309-46-40
Саратов (845)249-38-78
Севастополь (8692)22-31-93
Симферополь (3652)67-13-56
Смоленск (4812)29-41-54

Сочи (862)225-72-31
Ставрополь (8652)20-65-13
Сургут (3462)77-98-35
Тверь (4822)63-31-35
Томск (3822)98-41-53
Тула (4872)74-02-29
Тюмень (3452)66-21-18
Ульяновск (8422)24-23-59
Уфа (347)22948 -12
Хабаровск (4212)92-98-04
Челябинск (351)202-03-61
Череповец (8202)49-02-64
Ярославль (4852)69-52-93